

WILD & KÜPFER AG



SPRITZGUSS TECHNOLOGIE



HIGH-TECH AUS DEM
NAHERHOLUNGSGEBIET





4 Aus dem Naherholungsgebiet: Schafherde auf der Durchreise in Schmerikon

IHR INTERESSE, ETWAS ÜBER UNS ZU ERFAHREN,

freut uns. Wir – die Wild & Küpfer AG – entwickeln, produzieren und montieren hochpräzise Kunststoff-Teile und Baugruppen für anspruchsvolle Kunden aus den unterschiedlichsten Branchen. Die idyllische Umgebung an den Gestaden des Zürich-Obersees und unser modernes Domizil inmitten des Naherholungsgebietes mit freiem Blick auf die Voralpen begünstigen das Resultat unserer Arbeit.

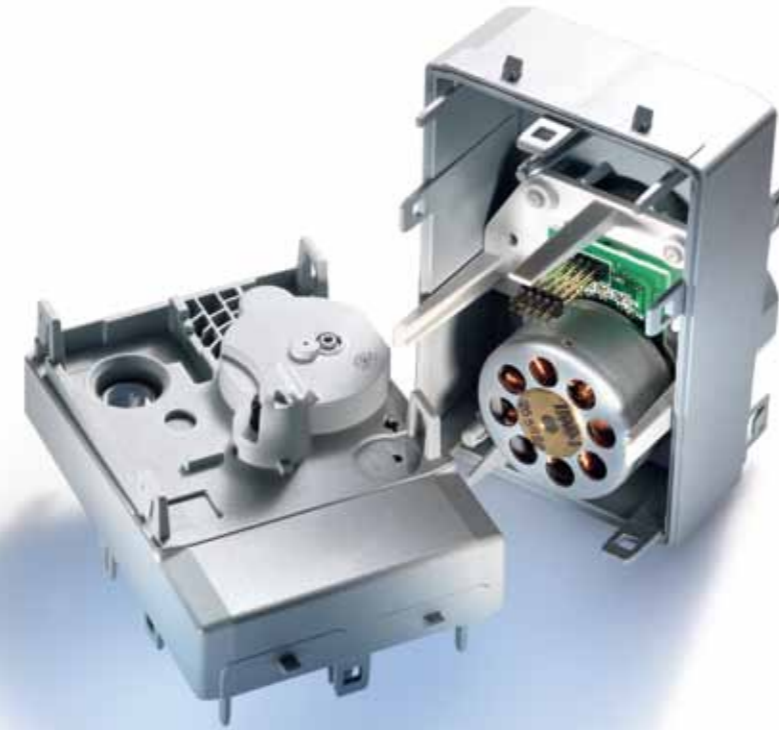
Das stetige Wachstum hat nicht nur – aber gewiss auch damit zu tun. Wer uns besucht, spürt die natürliche Kraft, die wir behutsam pflegen. Denn die Technologie allein schafft nicht den Unterschied, der uns auszeichnet. Es sind, bescheiden gesagt, das Können, Wollen und die Kundenorientiertheit unserer über 100 Mitarbeitenden, die uns zu einem europaweit gefragten High-Tech-Unternehmen heranwachsen liessen.



Dosier-System 5

DORT KUNDE SEIN, WO DIE ZUKUNFT GESTALTET WIRD.

Die Firma nahm ihren Anfang in einem Schweinestall im Glarnerland im Jahr 1975, wo sie damals eine erste Kunststoff-Spritzgussmaschine in Betrieb nahm. 1990 bezog Wild & Küpfer ihren Neubau in Schmerikon, der in den folgenden Jahren stetig weiter ausgebaut wurde. Mit zur infrastrukturellen Entwicklung erhielt die Pflege von Tugenden wie Kundenbetreuung, Treue, Qualitäts- und Pflichtbewusstsein, Integration sozialer Komponenten, Berufsstolz, Freude an der Weiterbildung und eine nachhaltige Unternehmenspolitik konsequente Aufmerksamkeit.





HERAUSFORDERUNGEN BRINGEN UNS WEITER.

Banal aber zentral: Herausforderungen fordern uns heraus. Durch Neugierde gelangen wir zur besseren Lösung. Wir bleiben stets offen auch für Problemstellungen, zu denen unsere Mitbewerber längst abgewinkt haben. Gewiss: das strapaziert dann und wann Nerven und stellt Fragen zur Wirtschaftlichkeit. Aber als unabhängiges, familiengeführtes Unternehmen können wir uns solchen Herausforderungen stellen. Natürlich nur insofern unsere Kunden das auch zu schätzen wissen. Sie tun das und profitieren damit. Wir übrigens auch.

f Konstruktion/Programmierung CAD/CAM
2-Komponenten-Gehäuse p



ENGE ZUSAMMENARBEIT MIT DEM KUNDEN.

In den meisten Fällen kommen die Kunden in der Entwicklungsphase eines neuen Produktes auf Wild & Küpfer zu. In enger Zusammenarbeit werden Visionen in Produktideen umgesetzt, Konstruktionszeichnungen erstellt, Formenbauteile entwickelt, Rezepturen geschrieben, Wirtschaftlichkeitsrechnungen erstellt, Serienproduktionen in Varianten gerechnet, Werkzeuge entwickelt und modifiziert, die Qualitätskontrollziele definiert und dann, nach intensiver Vorarbeit, gelangen die Teile in die Herstellung und Auslieferung.





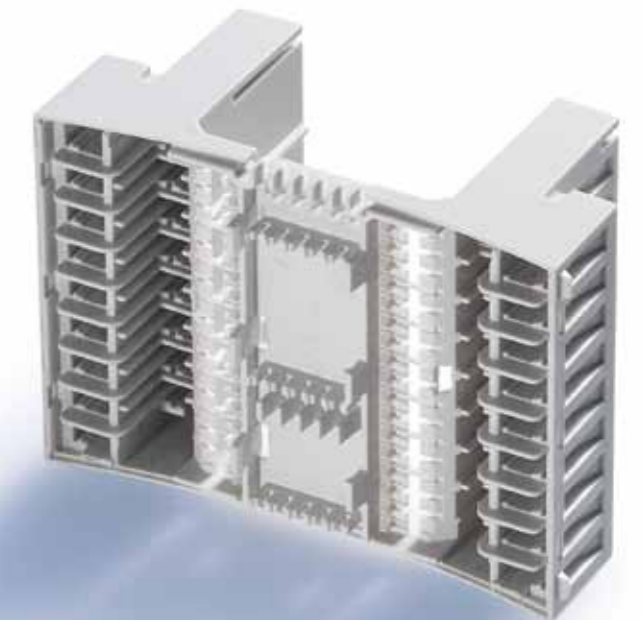
12 Vollautomatisches Hochpräzisions-5-Achs-HSC-Fräscnter



5-Achs-Fräsmaschine

PROZESSINTEGRALER WERKZEUGBAU.

Der Werkzeugbau von Wild & Küpfer entwickelt sich zeitvoraus und zeigt sich so stets auf dem technologisch neusten Stand. Die Bearbeitungszentren wie die HSC-Fräscnter, die Draht- und Senkerosions-Maschinen laufen via durchgehendes Datenmanagement prozessgesteuert.



Stecksocket 13

LASERTECHNOLOGIE IM WERKZEUGBAU.

Das aktuellste Beispiel für den technologischen Vorsprung heisst LaserCusing. Damit werden Werkzeugkerne aus metallischen Werkstoffen schichtweise aufgebaut und so die Kühlkanäle gezielt geführt. Durch die optimal gekühlten Werkzeuge werden verzugsfreiere Teile und kürzere Zykluszeiten erreicht.





16 Draht- und Senkerosion



Messtechnik

SYSTEMINTEGRIERTE MESSTECHNIK.

Durch die systematische, prozessorientierte und präventive Qualitätssicherung unterliegt auch der Werkzeugbau einer strengen Qualitätskontrolle. Die laufende Überprüfung der Ist- und Sollwerte ermöglicht automatisierte, durchgehende Prozesse für die Weiterverarbeitung der Werkstücke und die Endkontrolle.



Home-Regler komplett 17



DAS PRODUKT IST DAS RESULTAT DER PHILOSOPHIE.

Wie ist es möglich, in einem so umkämpften Markt erfolgreich zu sein? Auf diese und ähnliche Fragen gibt es eine unmissverständliche Antwort: «Kreativität, Dienst am Kunden, nochmals Dienst am Kunden, Beharrlichkeit in der Suche nach der besseren Lösung und die lückenlose Qualitätsgarantie bezüglich Leistung, Preis und Termin.»

In der Praxis heisst das: Intensivierung der Entwicklungsarbeit, Einsatz neuester Technologien im Werkzeugbau, Investition in das Roboting und ganz entscheidend: die Förderung der Mitarbeitenden. Jedes Produkt, das die Werkräume verlässt, ist das Resultat der Unternehmens-Philosophie und trägt diese zum Kunden und notabene zum Anwender des Endprodukts.





20 Die neuen Produktionshallen mit modernsten vollelektrischen Spritzgiessmaschinen von 150 – 3200 kN





22 6-Achs-Entnahme-Robotik



Vollautomatische Teile-Entnahme

RUND UM DIE UHR WIRD PRODUZIERT.

Eine wirtschaftlich erfolgreiche Serien-Produktion ist nur dann möglich, wenn unterbrechungsfrei und qualitätsgarantiert gearbeitet wird. Diese Aufgabe wird bei Wild & Küpfer von einer stattlichen Anzahl modernster Spritzgussmaschinen und Robotern übernommen.

Speziell geschultes Fachpersonal steuert und überwacht die Automationsanlagen. Und besorgt die Weiterverarbeitung der Einzelteile, die Montage der Baugruppen inklusive das Bedrucken, Ultraschall-Schweissen und Laserbeschriften.



KUNSTSTOFFTEILE ALS HIGH-TECH-PRODUKTE.



Besonders stolz ist man auf die Produkte für den High-Tech-Bereich. Sie werden in Geräten des Sicherheitsbereiches (Brand- und Einbruchmelder), im Klimabereich (Heizungs- und Lüftungssteuerungen), im Telekommunikations- und Medizinalbereich, in der Befestigungstechnik, im Haushaltgerätebau sowie im Automobilbau eingesetzt – um nur ein paar Beispiele zu nennen.

Heute sind es viele führende Firmen der verschiedensten Branchen aus Europa und Übersee, die mit Wild & Küpfer zusammenarbeiten.





GARANT FÜR HÖCHSTE ZUVERLÄSSIGKEIT.

Man kann davon ausgehen, dass, wer Spritzgussteile einkauft, auch ein Augenmerk auf die Beratungs-, Entwicklungs- und Produktionskapazitäten des Lieferanten setzt. Unsere Erfolgsgeschichte basiert – nebst dem Wissen und Können – auch ganz zentral auf der Zuverlässigkeit in allen Belangen, bis hin zur termingerechten Anlieferung der Halbfabrikate. Was wir mit unseren Kunden be- und ihnen versprechen, halten wir ein. Konsequenz, hart und unumstößlich.

Unsere treuen Kunden nennen das «Mehrwert», den sie direkt als strategischen Vorteil für sich verbuchen. Und das ist oft mitentscheidend, uns solid vertraulich beizuziehen.



Montageautomat



WIR GEBEN DIE VERANTWORTUNG NICHT AUS DER HAND,
BIS UNSERE TEILE IHRE SIND.



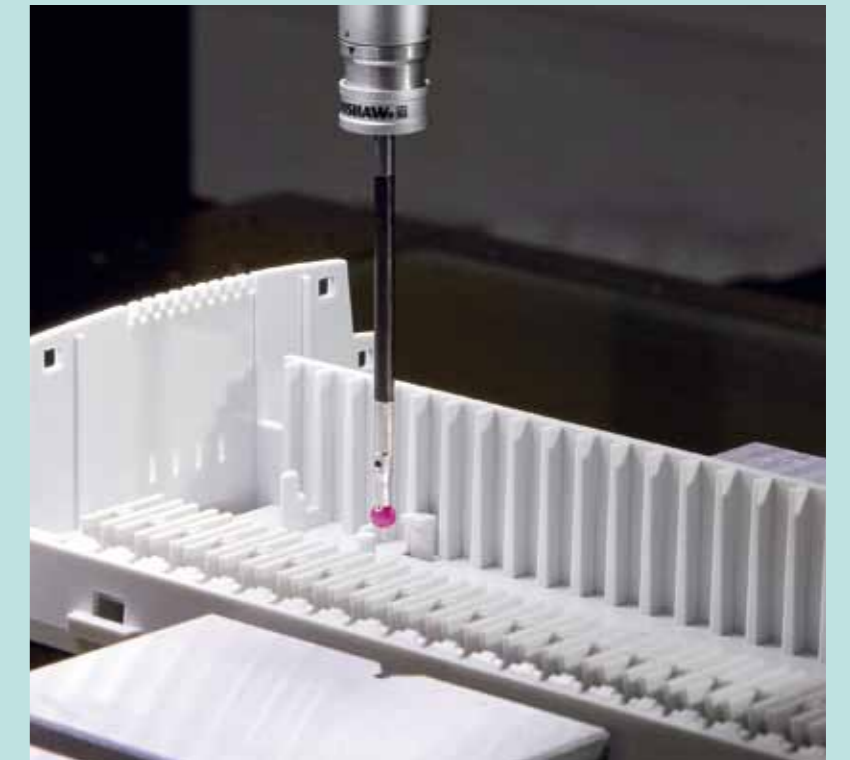
DAS HERAUSRAGENDE: BIOKYBERNETISCHE PROZESSE.

Spezifische Tools, die den Entwicklungsprozess inkl. Serienfertigung schneller, sicherer und wirtschaftlicher machen:

- › Formalisierung (klare Festlegung von Aufgaben, Abläufen, Zielen und Freigabestufen)
- › FMEA (Fehlermöglichkeiten- und Einflussanalyse: systematische, prozessorientierte und präventive Qualitätssicherung statt Korrektur)
- › QFD (Quality Function Deployment: Produktanforderungen in Teile- und Komponentenanforderungen übersetzen bezüglich Materialwahl, Technik, Nutzen)

- › TC (Target Costing: Kosten-, Zeit- und kundenempathisches Bewusstsein)
- › Simulationstechniken (Mould Flow Simulation), Virtual Reality
- › Durchgehende Datenflüsse von der Idee über das 3D-Volumen in der CAD-, CAM-Phase hin zur teilautomatisierten Werkzeugherstellung und zur vollautomatischen Serienproduktion
- › Zertifikate: ISO 9001:2000, ISO 13485:2003, ISO 14001:2004

Die Biokybernetik ist die Wissenschaft, die sich mit Steuerungs- und Regelungsvorgängen in Organismen und Ökosystemen beschäftigt.



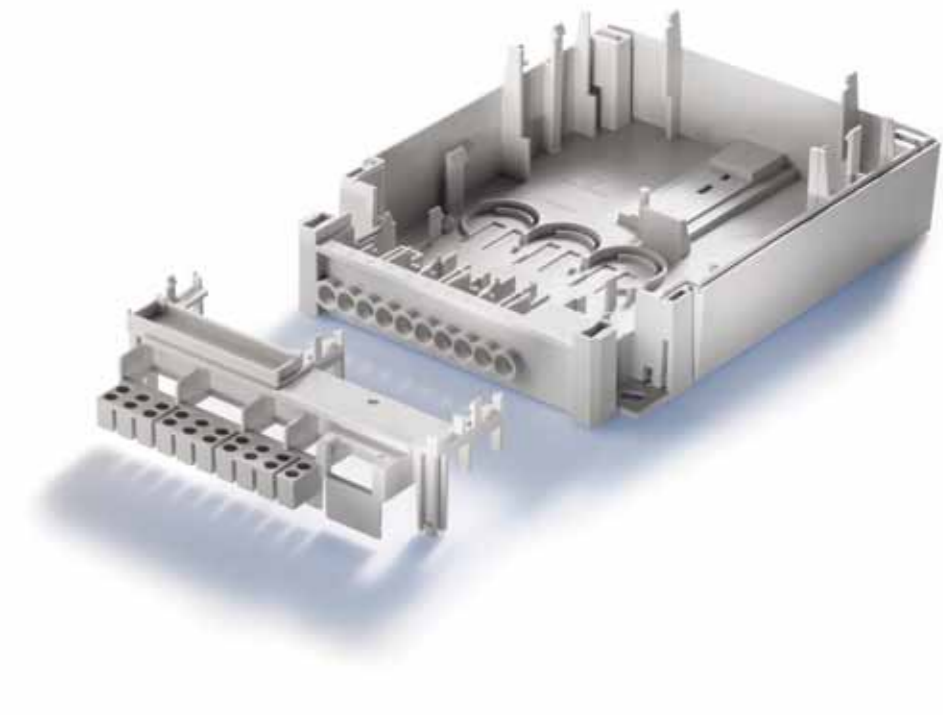


WORIN WIR FÜR SIE INVESTIEREN.

Die technologischen Ansprüche der Kunden haben heute ein Niveau erreicht, dem nur gerecht wird, wer laufend auch in die Aus- und Weiterbildung der Mitarbeitenden investiert.

Unsere Lehrlings-Abteilung ist ein wichtiger Pfeiler der Unternehmens-Strategie. Denn nicht nur wir, sondern auch die gesamte Branche muss (sollte) den Nachwuchs fördern. Wir dürfen mit Stolz sagen, dass wir in dieser Sache überdurchschnittlich viel Engagement an den Tag legen.

Wir bilden aus: Polymechaniker und Kunststoff-Technologen mit Schwerpunkt Spritzguss-Technik.



WILD & KÜPFER AG

SPRITZGUSS TECHNOLOGIE

Allmeindstrasse 19 | CH-8716 Schmerikon
Telefon +41 55 286 17 00 | Fax +41 55 286 17 10
info@wildkuefer.ch | www.wildkuefer.ch



Klimaneutraler Druck auf FSC-Papier

SYSTEMLÖSUNGEN IN HIGH-END-QUALITÄT